

Vorhaben:

Neubau S-Bahnlinie S4 (Ost) Hamburg – Bad Oldesloe
Planfeststellungsabschnitt 2: km 56,597 – km 47,029 (Strecke 1120)



Unterlage 3 – Lagepläne

Unterlage	Bezeichnung
3.0	Legende
3.1	Lageplan Strecke 1249, Bau-km 200,000 – Bau-km 200,103 Strecke 1120, km 56,597 – km 56,493
3.2	Lageplan Strecke 1249, Bau-km 200,103 – Bau-km 200,527 Strecke 1120, km 56,493 – km 56,068
3.3	Lageplan Strecke 1249, Bau-km 200,527 – Bau-km 201,060 Strecke 1120, km 56,068 – km 55,536
3.4	Lageplan Strecke 1249, Bau-km 201,060 – Bau-km 201,607 Strecke 1120, km 55,536 – km 54,988
3.5	Lageplan Strecke 1249, Bau-km 201,607 – Bau-km 202,250 Strecke 1120, km 54,988 – km 54,346
3.6	Lageplan Strecke 1249, Bau-km 202,250 – Bau-km 202,797 Strecke 1120, km 54,346 – km 53,798
3.7	Lageplan Strecke 1249, Bau-km 202,797 – Bau-km 203,345 Strecke 1120, km 53,798 – km 53,251
3.8	Lageplan Strecke 1249, Bau-km 203,345 – Bau-km 203,892 Strecke 1120, km 53,251 – km 52,703
3.9	Lageplan Strecke 1249, Bau-km 203,892 – Bau-km 204,535 Strecke 1120, km 52,703 – km 52,061
3.10	Lageplan Strecke 1249, Bau-km 204,535 – Bau-km 204,975 Strecke 1120, km 52,061 – km 51,621

2. Änderung im Verfahren

- 3.11 Lageplan
Strecke 1249, Bau-km 204,975 – Bau-km 205,333
Strecke 1120, km 51,621 – km 51,262
- 3.12 Lageplan
Strecke 1249, Bau-km 205,333 – Bau-km 205,881
Strecke 1120, km 51,262 – km 50,714
- 3.13 Lageplan
Strecke 1249, Bau-km 205,881 – Bau-km 206,426
Strecke 1120, km 50,714 – km 50,170
- 3.14 Lageplan
Strecke 1249, Bau-km 206,426 – Bau-km 207,313
Strecke 1120, km 50,170 – km 49,285
- 3.15 Lageplan
Strecke 1249, Bau-km 207,313 – Bau-km 208,577
Strecke 1120, km 49,285 – km 48,025
- 3.16 Lageplan
Strecke 1249, Bau-km 208,577 – Bau-km 209,567
Strecke 1120, km 48,025 – km 47,029

Legende:

- | | | | | | |
|--|---|------|---|--|-------------------------------|
| | Bestand | NPfl | Natursteinpflaster | | Brunnen, rechteckig |
| | Planung | NPl | Natursteinplatten | | Schacht, rechteckig |
| | Rückbau | DoB | Deckschicht ohne Bindemittel | | Kabelschacht |
| | Planung Dritter | RGS | Rasengittersteine | | Schaltschrank |
| | 1. Änderung im Verfahren | | Laubbaum | | Transformator |
| | 2. Änderung im Verfahren | | Nadelbaum | | Hochspannungszeichen |
| | | | φ Stamm, Krone | | Hinweispfahl Gas/Wasser |
| | | | Grünland | | Pegel |
| | äußere Grenze der vorhabenträgereigenen Grundstücke | | Gartenland | | Schürf/Bohrloch |
| | Planfeststellungsgrenze | | Brachland | | Gittermast |
| | Fahrstraßensymbole für: Reise- und Güterzüge | | Laubwald | | Stahlrohrmast |
| | S-Bahnen | | Mischwald | | Stahlbetonmast |
| | Güterzüge | | Gehölz | | Ankerfundament |
| | laufende Nummer des Bauwerksverzeichnisses | | Baumreihe | | Holzmast |
| | Böschung, Schraffur | | Wegeübergangssicherung rotes Blinklicht | | T-Träger-Mast/Schienenpfosten |
| | Bauwerk / -verdeckt | | Schrankenbaum | | Kilometer |
| | Grünflächen | | HP Licht) | | Hektometer |
| | Gleise | | VR Form) | | Kilometerstein |
| | Straße, Fuß-, Radweg | | VR Licht) | | Kilometertafel |
| | Wege | | Sv | | Prellbock, fest |
| | Fahrbahnmarkierungen | | Zs2 | | Gleissperre, ferngestellt |
| | Topografie / -verdeckt | | Zs3 | | Grenzzeichen |
| | Rohre, Durchlässe | | Zs6 | | Indusi |
| | Wasserlinie | | Ne5 | | Tiefenerder |
| | Leitplanke | | Ne3 (1-streifig) | | Achszähler |
| | Geländer | | Ne3 (2-streifig) | | Kilometertafel |
| | Hecke | | Ne3 (3-streifig) | | Kilometertafel |
| | Zaun | | Lf6 | | Lichtsignalanlage |
| | Mauer | | Lf7 | | Kabelstein |
| | Stützwand, -mauer; LSW | | Sh1 | | Kontakt |
| | Lärmschutzwand (Neuplanung) | | Sh1 (Zwerg) | | Verteiler |
| | Spundwand | | Ra10 | | Muffe |
| | Spundwand mit Kopfbalken | | El1-6 | | Sprechstelle, Anrufsäule |
| | Versickerungsanlage (Graben, Becken, Mulde) | | Zp9 | | Lampe |
| | Tor | | Kesselanlage liegend | | Schaltheis |
| | Gebäude, Schraffur | | Einstiegsschacht | | Zapfstelle |
| | Carport / Unterstand | | Straßeneinlauf | | Denkmal |
| | Gebäude, offen | | Schieber, Wasser/Gas | | Bushaltfestelle |
| | Fundamente | | Unterflurhydrant | | Anschragsäule |
| | Kabelkanal, -schacht | | Überflurhydrant | | Kilometerstein Straße |
| | KK, -schacht, verdeckt | | Torsionsbalken | | Briefkasten |
| | Kilometrierung | | | | Baumschutzbügel |
| | Werbetafel | | | | Parkuhr |
| | Bahnsteig | | | | Uhr |
| | Flurstücksgrenze | | | | Holzpfahl |
| | Gemeindegrenze | | | | Verkehrszeichen (StVO) |
| | Gemarkungsgrenze | | | | Schornstein (Signatur) |
| | Flurgrenze | | | | Zugangspfeil |
| | Grenzpunkt, vermarkt | | | | Fahrkartenautomat |
| | Koordinate | | | | Aufzug |
| | Nutzungsartengrenze | | | | Lautsprecher/Draufsicht |
| | ASB | | | | Bahnsteigende "Halt" |
| | BD | | | | Fahrbahnmarkierungen |
| | BPl | | | | |
| | BPfl | | | | |
| | KIPfl | | | | |

Genehmigungsvermerk Eisenbahn-Bundesamt		
Übersichtsskizze		

b	Ausgangsverfahren: 2. Änderung im Verfahren	15.08.2023
a	Ausgangsverfahren: 1. Änderung im Verfahren	13.07.2022
0	Ausgangsverfahren: Antragsfassung	29.09.2017
Index	Änderungen bzw. Ergänzungen	Planungsstand

Genehmigungsplanung: Unterlage für eine Entscheidung nach § 18 AEG

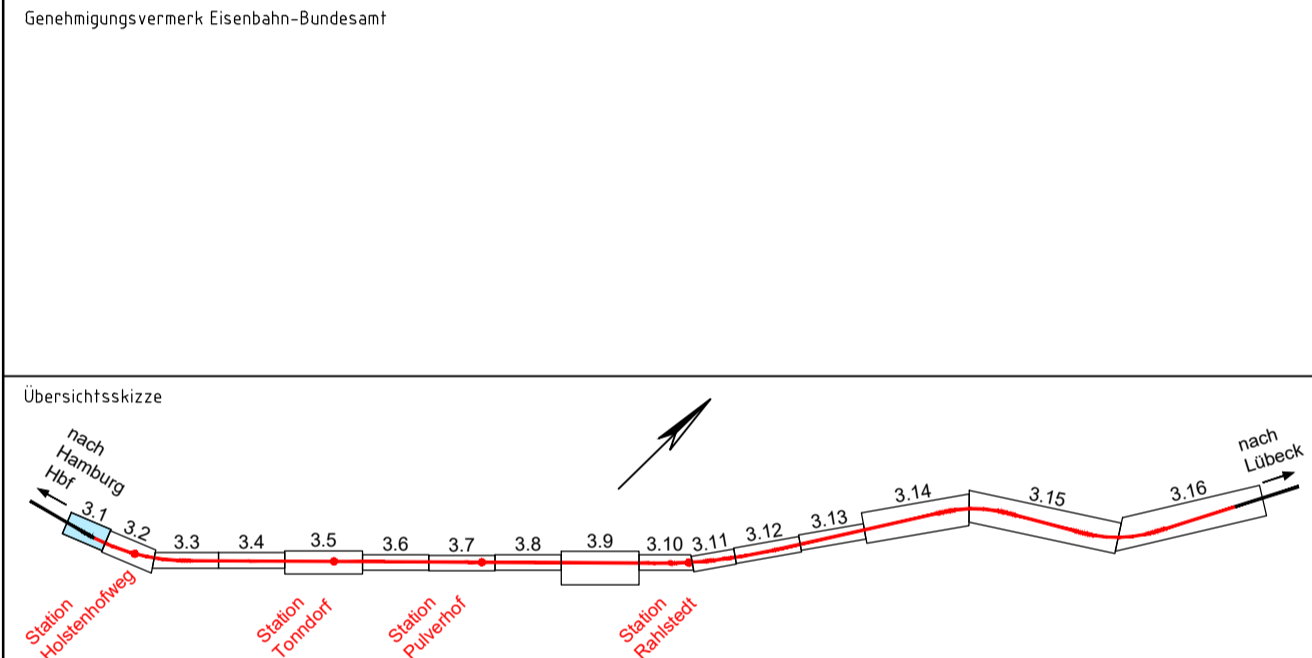
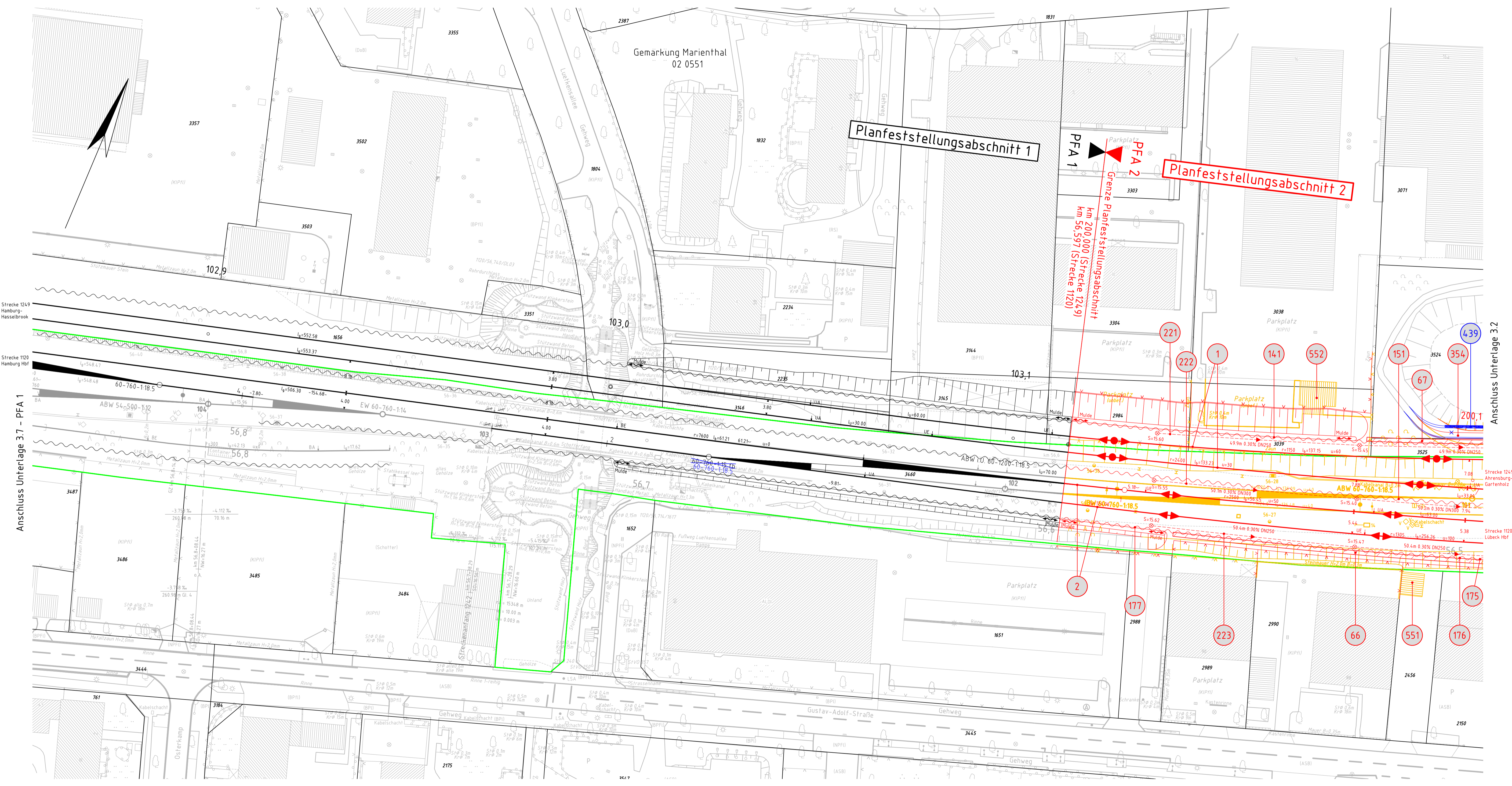
Vorhabenträger: DB Netz AG Infrastrukturprojekte Nord I.NI-N-S Hammerbrookstraße 44 20097 Hamburg	Vertreter des Vorhabenträgers: DB NETZE	Planzeichen Nr.: 4.2.VA.LG.001.b Projekt-Nr.: G016126562
Hamburg, den 15.08.2023, gez. Karam Ort, Datum, Unterschrift	Bauherr: DB Netz AG Infrastrukturprojekte Nord I.NI-N-S Hammerbrookstraße 44 20097 Hamburg	Planverfasser: DB Engineering & Consulting GmbH Region Nord, Planung Hannover Planung Verkehrsanlagen, I.TD-N-P-HAN(V) Rundestraße 11 30161 Hannover
		Höhensystem: Koordinatensystem: Ursprungsplan: Blattgröße: 297 x 420 mm Maßstab: o.M.

Vorhaben:
Neubau S-Bahnlinie S4 (Ost) Hamburg - Bad Oldesloe
Planfeststellungsabschnitt 2: km 56,597 bis km 47,029

Planart:	Legende Lageplan
Planinhalt:	

2 Die dargestellten Weichen und die zurück zu bauenden Oberleitungsmasten sind Bestandteil des Bauwerks Nr. 2

Unterlage 3.1
1. Änderung



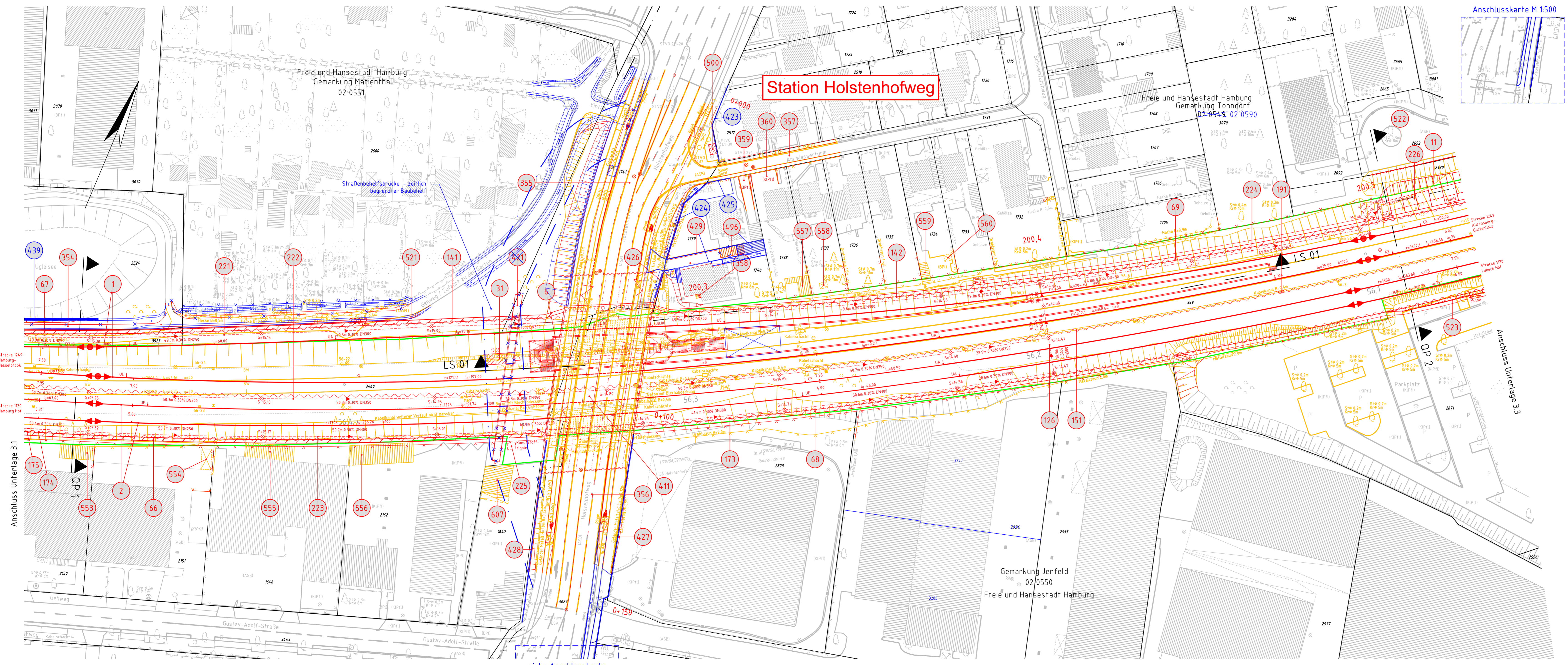
a	Ausgangsverfahren: 1. Änderung im Verfahren	13.07.2022
0	Ausgangsverfahren: Antragsfassung	29.09.2017
Index	Änderungen bzw. Ergänzungen	Planungsstand

Genehmigungsplanung: Unterlage für eine Entscheidung nach § 18 AEG		
Vorbentragender: DB Netz AG Infrastrukturprojekte Nord IMI-N-S Hammerbrookstraße 44 20097 Hamburg	Vertreter des Vorbentragenden: DB NETZE	Planzeichen-Nr.: 4.2.VA.LP.001.a Projekt-Nr.: G016126562
Hamburg, den 13.07.2022 gez. Karam Ort, Datum, Unterschrift	Bauherr: DB Netz AG Infrastrukturprojekte Nord IMI-N-S Hammerbrookstraße 44 20097 Hamburg	Planverfasser: DB Engineering & Consulting GmbH Region Nord, Planung Hannover Planung Verkehrsanlagen, I.TD-N-P-HAN/VI Rundestraße 11 30161 Hannover Hannover, den 13.07.2022 gez. Grefmann Ort, Datum, Unterschrift
		Höhensystem: DB_REF
		Koordinatensystem: DB_REF
		Ursprungssystem:
		Blattgröße: 420 x 970 mm
		Maßstab: 1:500

Vorhaben:
Neubau S-Bahnlinie S4 (Ost) Hamburg - Bad Oldesloe
Planfeststellungsabschnitt 2: km 56,597 bis km 47,029

Planart: Lageplan

Planinhalt:
Strecke 1249, Bau-km 200,000 – Bau-km 200,103
Strecke 1120, km 56,597 – km 56,493



Station Holstenhofweg

Anschlusskarte M 1:500

2 Die zurück zu bauenden Oberleitungsmasten sind Bestandteil des Bauwerks Nr. 2

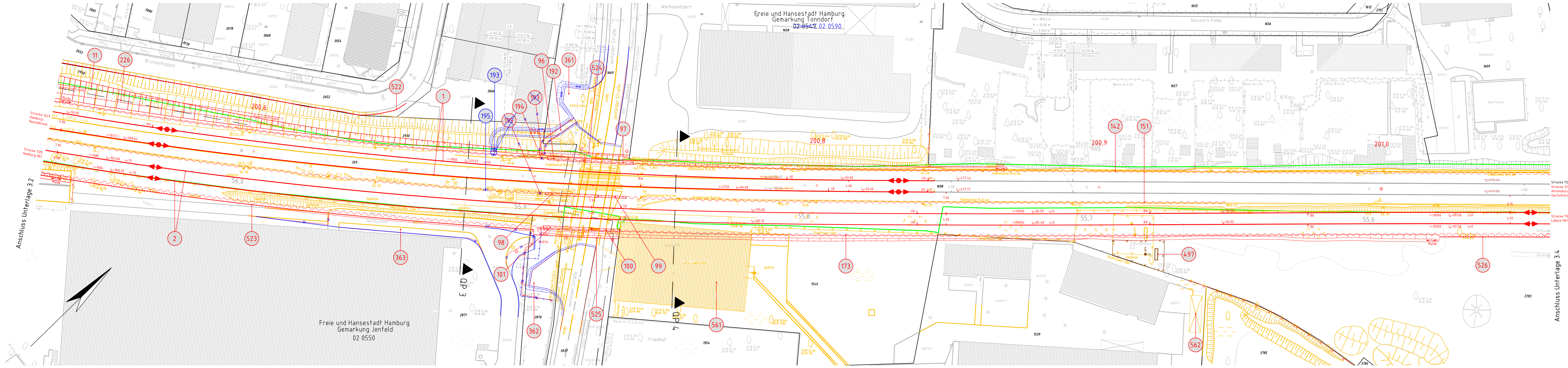
Unterlage 3.2
1. Änderung

Genehmigungsvermerk Eisenbahn-Bundesamt	
Übersichtsskizze	
a	Ausgangsverfahren 1. Änderung im Verfahren
0	Ausgangsverfahren: Antragsfassung
Index	Änderungen bzw. Ergänzungen
Genehmigungsplanung: Unterlage für eine Entscheidung nach § 18 AEG	
Vorbausträger: DB Netz AG Infrastrukturprojekte Nord NW-N-S Hammerbrookstraße 44 20097 Hamburg	Vertreter des Vorbausträgers:
Hamburg, den 13.07.2022, gez. Karim Ort, Datum, Unterschrift	Planzeichens-Nr.: 4.2.V.A.L.P.002.a Projekt-Nr.: G016126562
Bauherr: DB Netz AG Infrastrukturprojekte Nord NW-N-S Hammerbrookstraße 44 20097 Hamburg	Planverfasser: DB Engineering & Consulting GmbH Region Nord, Planung Hannover Planung Verkehrsanlagen, I.TD.-N.P.-HAN(V) Runderstraße 11 30161 Hannover
Hannover, den 13.07.2022, gez. Großmann Ort, Datum, Unterschrift	Höhensystem: DB_REF Koordinatensystem: DB_REF Ursprungsplan Blattgröße: 420 x 1160 mm Maßstab: 1: 500
Vorhaben Neubau S-Bahnlinie S4 (Ost) Hamburg – Bad Oldesloe Planfeststellungsabschnitt 2: km 56,973 bis km 47,029	
Planart:	Lageplan
Planinhalt:	S Strecke 124,9, Bau-km 200,103 – Bau-km 200,527 S Strecke 1120, km 56,493 – km 56,068

Anschluss Unterlage 31

Anschluss Unterlage 33

siehe Anschlusskarte



2 Die zurück zu bauenden Oberleitungsmasten sind Bestandteil des Bauwerks Nr. 2

Unterlage 3.3
1. Änderung

Genehmigungsvermerk Eisenbahn-Bundesamt

Übersichtsskizze

a	Ausgangsverfahren: 1. Änderung im Verfahren	13.07.2022
0	Ausgangsverfahren: Antragsfassung	29.09.2017
Index	Änderungen bzw. Ergänzungen	Planungsstand

Genehmigungsplanung: Unterlage für eine Entscheidung nach § 18 AEG

<p>Vorhaben-Träger: DB Netz AG Infrastrukturprojekte Nord I/N-N-S Hammerbrookstraße 4.4 20097 Hamburg</p>		<p>Vertreter des Vorhaben-Trägers: Planzeichen-Nr.: 4.2 VALP.003.a Projekt-Nr.: G016126562</p>
<p>Hamburg, den 13.07.2022, gez. Karam</p>		<p>Datum: 13.07.2022 Name: Siller gez. 07/2017 bearb. 07/2017 Neuhaus gepr. 07/2017 Siebers</p>
<p>Bauherr: DB Netz AG Infrastrukturprojekte Nord I/N-N-S Hammerbrookstraße 4.4 20097 Hamburg</p>		<p>Planverfasser: DB Engineering & Consulting GmbH Region Nord, Planung Hannover Planung Verkehrsanlagen, I/TD-N.-P.-HAN/VI Rundestraße 11 30161 Hannover</p>
		<p>Höhensystem: DB_REF Koordinatensystem: DB_REF Ursprungsplan: Blattgröße: 297 x 1350 mm Maßstab: 1 : 500</p>

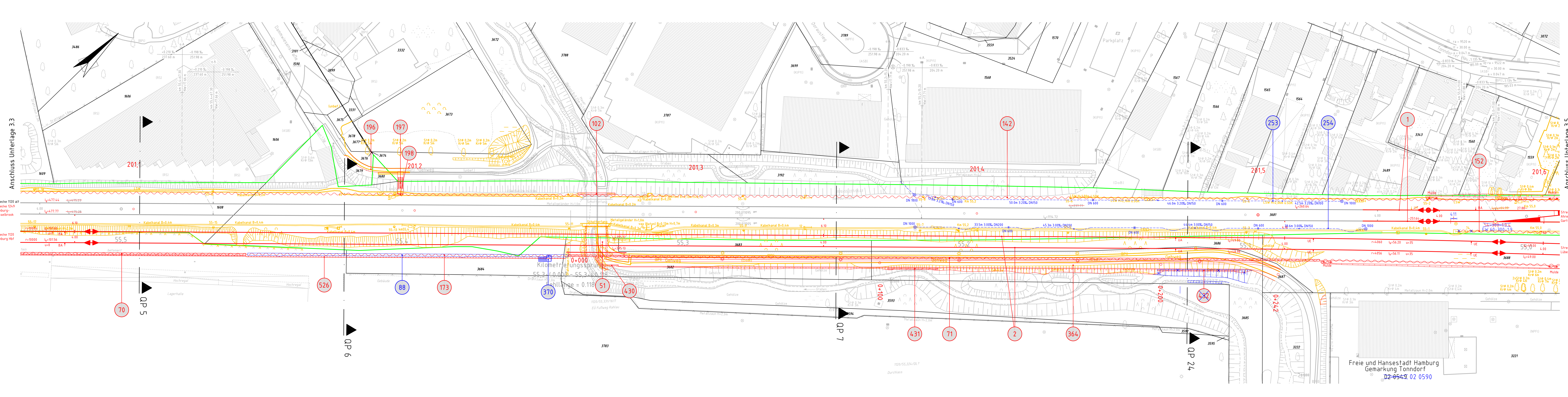
Hannover, den 13.07.2022, gez. Grefmann

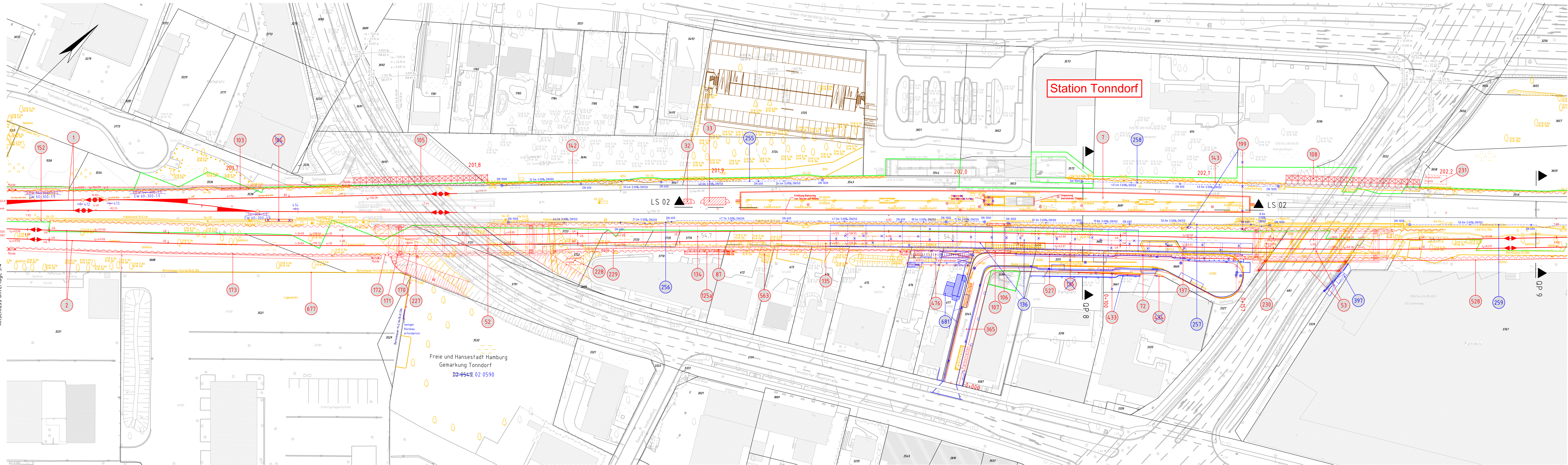
Vorhaben:

Neubau S-Bahnlinie S4 (Ost) Hamburg - Bad Oldesloe

Planfeststellungsabschnitt 2: km 56,597 bis km 47,029

Planart:	Lageplan
Planinhalt:	<p>Strecke 124.9, Bau-km 200,527 – Bau-km 201,060</p> <p>Strecke 1120, km 56,068 – km 55,536</p>





- 1 Die dargestellten Weichen sind Bestandteil des Bauwerks Nr. 1
- 2 Die zurück zu bauenden Oberleitungsmasten sind Bestandteil des Bauwerks Nr. 2

Unterlage 3.5
1. Änderung



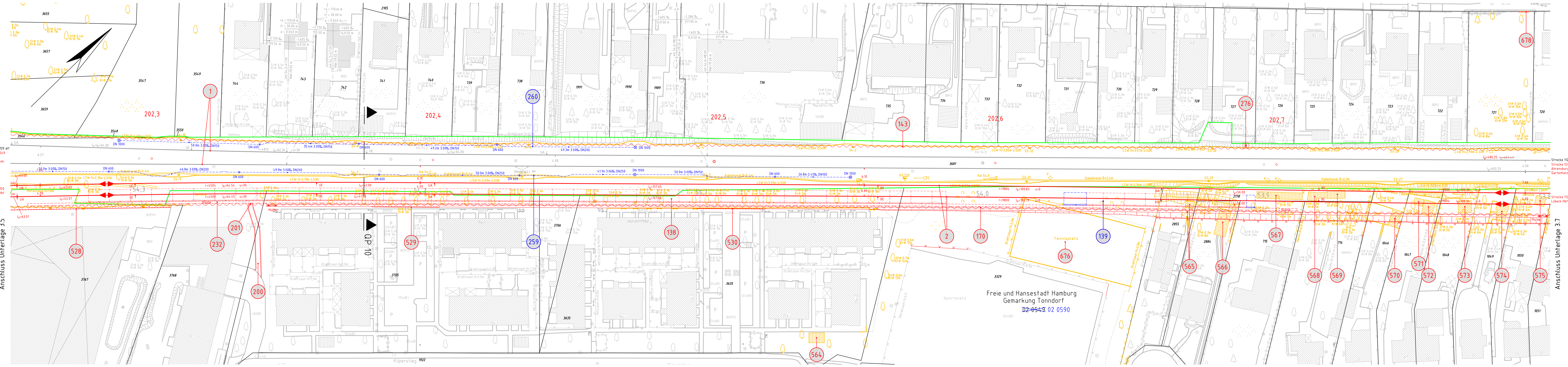
Genehmigungsplanung: Unterlage für eine Entscheidung nach § 18 AEG		
Vorhaben:		Planzeichen-Nr.: 4.2.VA.LP.005.a
DB Netz AG Infrastrukturprojekte Nord IHN-N-S Hannoverstraßen 4.4 20097 Hamburg		Projekt-Nr.: G01612652
Hannover, den 13.07.2022, gez. Grafmann Dr. Datum, Unterschrift		Datum Name 07/2021 Siltner 07/2021 Neuhaus 07/2021 Siebers
DB Netz AG Infrastrukturprojekte Nord IHN-N-S Hannoverstraßen 4.4 20097 Hamburg		DB Netz AG DB Engineering & Consulting GmbH Region Nord, Planung Hannover Planung Verkehrsanlagen, I TD-NP-HAN/VI Rundestraße 11 30661 Hannover
Hannover, den 13.07.2022, gez. Grafmann Dr. Datum, Unterschrift		DB Höhensystem: DB_REF Koordinatensystem: DB_REF
Vorhaben:		Blattgröße: 420 x 1540 mm Maßstab: 1:500
Neubau S-Bahnlinie S4 (Ost) Hamburg – Bad Oldesloe		
Planfeststellungsabschnitt 2: km 56,597 bis km 47,029		
Planart:	Lageplan	
Planinhalt:	Strecke 124/9, Bau-km 201,607 – Bau-km 202,250 Strecke 1120, km 54,988 – km 54,346	

Anschluss Unterlage 3.4

Anschluss Unterlage 3.6

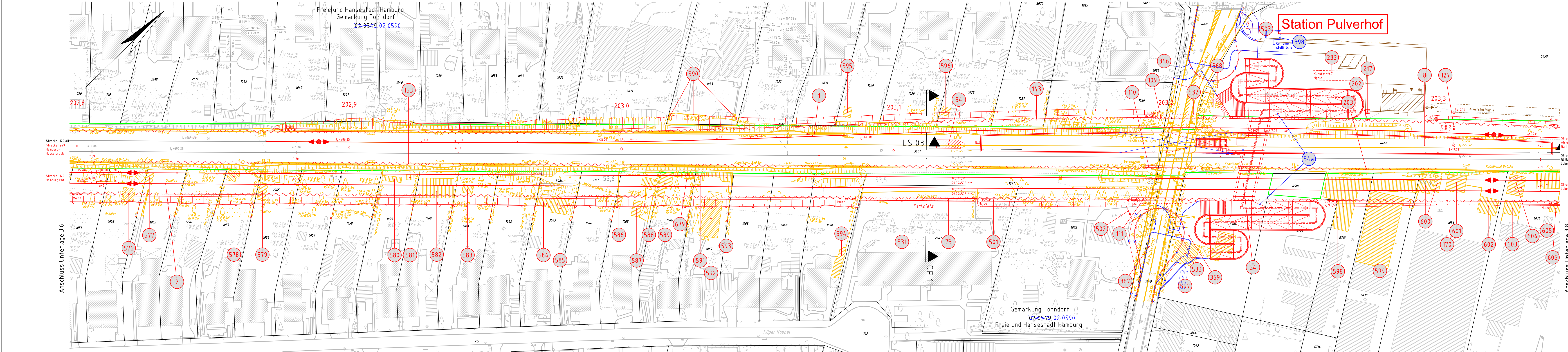
Freie und Hansestadt Hamburg
Gemarkung Tonndorf
02-0549 02 0590

2 Die zurück zu bauenden Oberleitungsmasten sind Bestandteil des Bauwerks Nr. 2



Gehmungsplan: Unterlage für eine Entscheidung nach § 18 AEG	
Vorhaben-Nr.: 4.2 VALP.006.a	Projekt-Nr.: G016126562
Datum: 07/2017	Name: Siller
gepr.: 07/2017	Neuhaus
gepr.: 07/2017	Siebers
Höhenystem: DB_REF	Koordinatensystem: DB_REF
Ursprungsplan:	Blattgröße: 297 x 1350 mm
Hannover, den 13.07.2022, gez. Grefmann	Mafstab: 1:500
Vorhaben: Neubau S-Bahnlinie S4 (Ost) Hamburg - Bad Oldesloe	
Planfeststellungsabschnitt 2: km 56,597 bis km 47,029	
Planart: Lageplan	
Planinhalt: Strecke 124/9, Bau-km 202,250 - Bau-km 202,797	
	Strecke 1120, km 54,346 - km 53,798

Anschluss Unterlage 36



Station Pulverhof

Anschluss Unterlage 38

2 Die zurück zu bauenden Oberleitungsmasten sind Bestandteil des Bauwerks Nr. 2

Unterlage 3.7
1. Änderung

Genehmigungsvermerk Eisenbahn-Bundesamt

Übersichtsskizze

	a Ausgangsverfahren: 1. Änderung im Verfahren	13.07.2022
	0 Ausgangsverfahren: Antragsfassung	29.09.2017
	Index Änderungen bzw. Ergänzungen	Planungsstand

Genehmigungsplanung: Unterlage für eine Entscheidung nach § 18 AEG

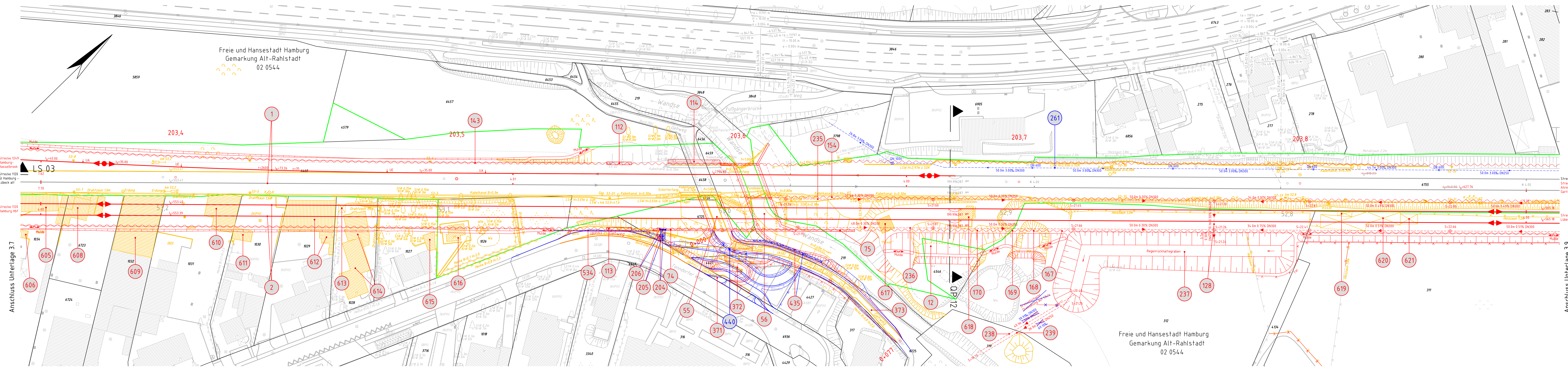
Vorhabenträger: DB Netz AG Infrastrukturprojekte Nord I.N.-S. Hammerbrookstraße 4.4 20097 Hamburg	Vertreter des Vorhabenträgers: 	Planzeichen-Nr.: 4.2 VALP.007.a Projekt-Nr.: G016126562 Datum Name gez. 07/2017 Siller bearb. 07/2017 Niehaus gepr. 07/2017 Siebers
Hamburg, den 13.07.2022 Ort, Datum, Unterschrift 	Planverfasser: DB Engineering & Consulting GmbH Region Nord, Planung Hannover Planung Verkehrsanlagen, I.TD-N.-P.-HAN/VI Rundestraße 11 30161 Hannover	Höhensystem: DB_REF Koordinatensystem: DB_REF Ursprungsplan: Blattgröße: 297 x 1350 mm Maßstab: 1 : 500

Vorhaben:

Neubau S-Bahnlinie S4 (Ost) Hamburg - Bad Oldesloe

Planfeststellungsabschnitt 2: km 56,597 bis km 47,029

Planart:	Lageplan
Planinhalt:	Strecke 124,9, Bau-km 202,797 – Bau-km 203,345 Strecke 1120, km 53,798 – km 53,251



Freie und Hansestadt Hamburg
Gemarkung Alt-Rahlstadt
02 0544

Freie und Hansestadt Hamburg
Gemarkung Alt-Rahlstadt
02 0544

2 Die zurück zu bauenden Oberleitungs Masten sind Bestandteil des Bauwerks Nr. 2

Unterlage 3.8
1. Änderung



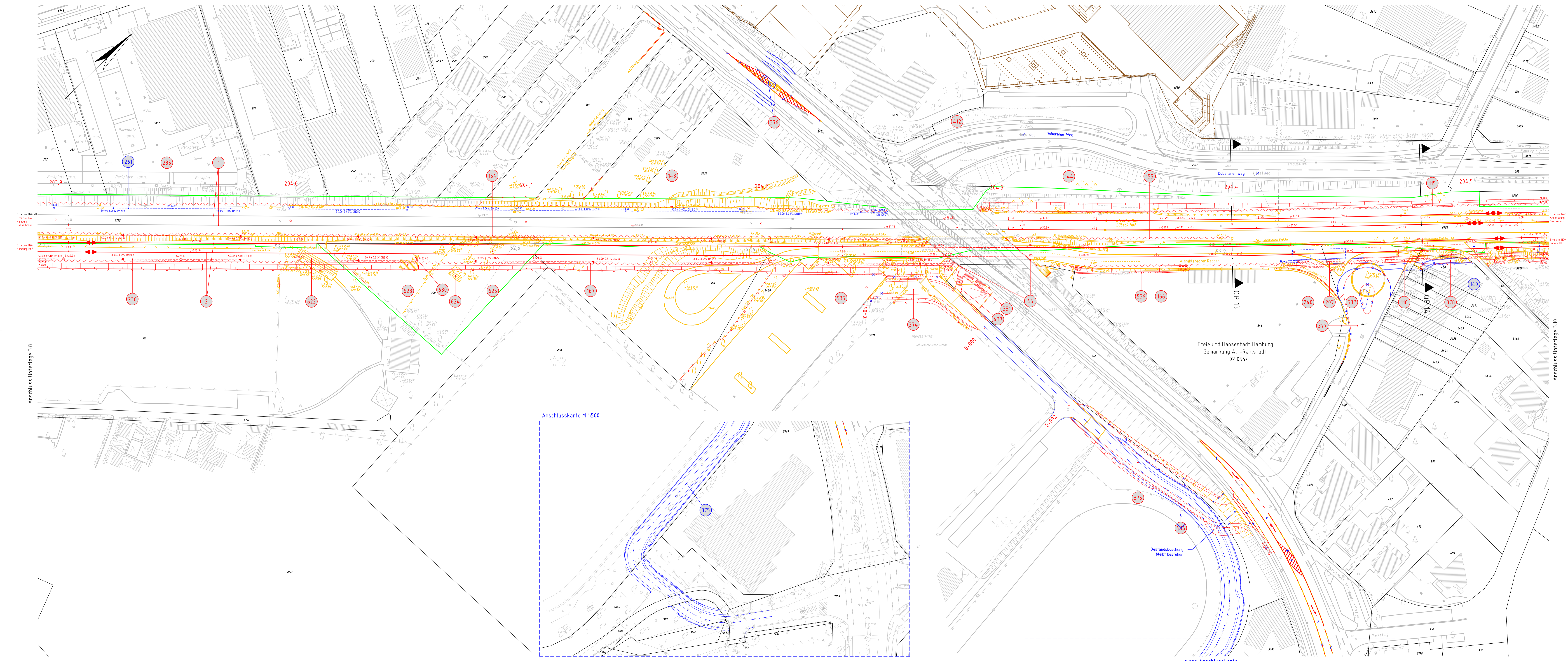
a	Ausgangsverfahren: 1. Änderung im Verfahren	13.07.2022
0	Ausgangsverfahren: Antragsfassung	29.09.2017
Index	Änderungen bzw. Ergänzungen	Planungsstand

Genehmigungsplanung: Unterlage für eine Entscheidung nach § 18 AEG

Vorhabenträger: DB Netz AG Infrastrukturprojekte Nord I/N-N-S Hammerbrookstraße 4.4 20097 Hamburg	Vertreter des Vorhabenträgers: DB NETZE	Planzeichen-Nr.: 4.2 VALP 008 a Projekt-Nr.: G016126562
Hamburg, den 13.07.2022, <i>gez. Karam</i> Ort, Datum, Unterschrift		Datum: 07/2017 Name: Siller
Bauherr: DB Netz AG Infrastrukturprojekte Nord I/N-N-S Hammerbrookstraße 4.4 20097 Hamburg	Planverfasser: DB Engineering & Consulting GmbH Region Nord, Planung Hannover Planung Verkehrsanlagen, I/TD-N-P-HAN(V) Rundestraße 11 30161 Hannover	Datum: 07/2017 Name: Niehaus gepr.: 07/2017 Siebers
	Hannover, den 13.07.2022, <i>gez. Großmann</i> Ort, Datum, Unterschrift	Höhensystem: DB_REF Koordinatensystem: DB_REF Ursprungsplan: Blattgröße: 297 x 1350 mm Maßstab: 1 : 500

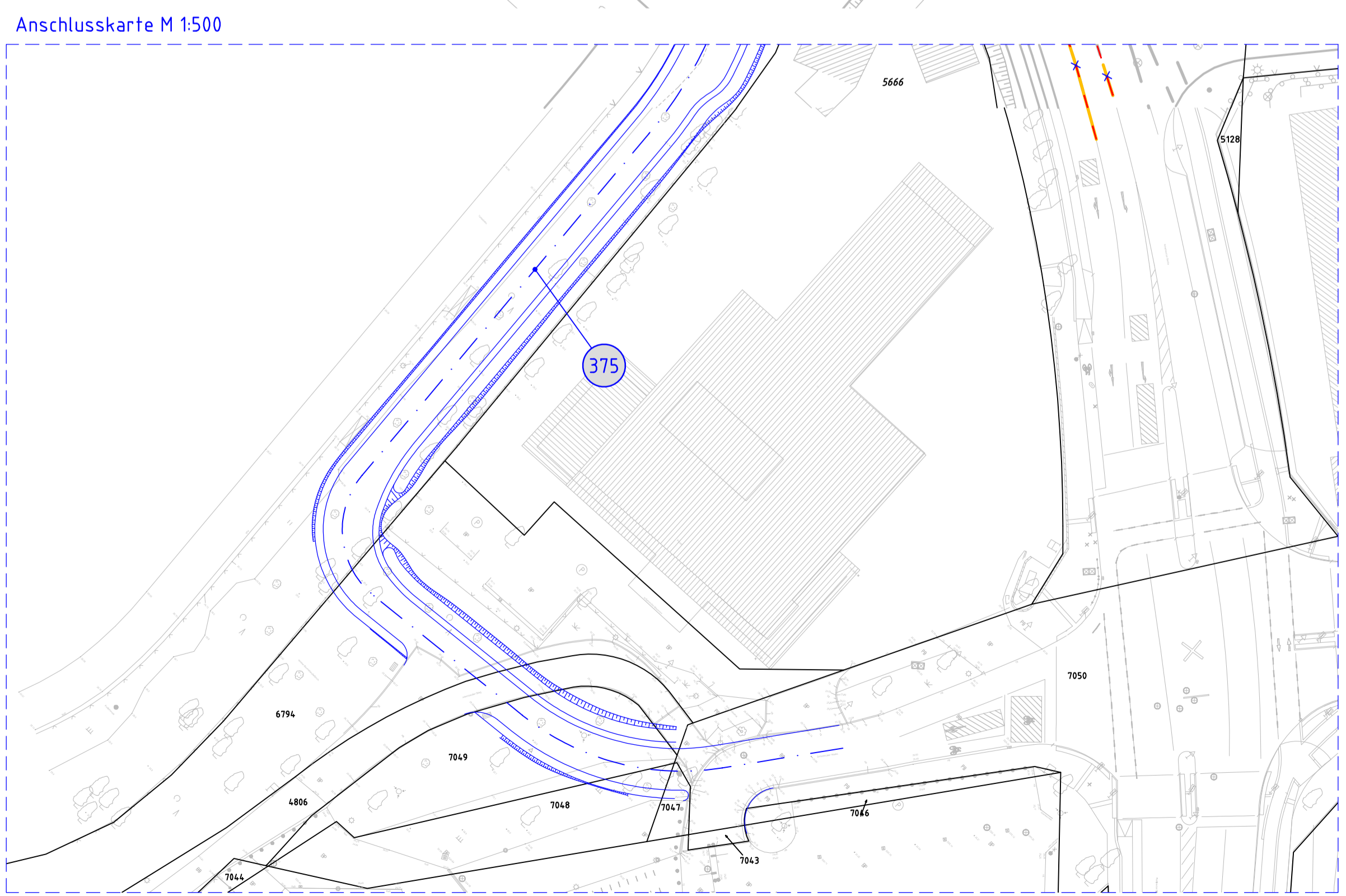
Vorhaben:
Neubau S-Bahnlinie S4 (Ost) Hamburg - Bad Oldesloe
Planfeststellungsabschnitt 2: km 56,597 bis km 47,029

Planart: Lageplan
Planinhalt: Strecke 1249, Bau-km 203,345 - Bau-km 203,892
Strecke 1120, km 53,251 - km 52,703



Anschluss Untere Lage 3.8

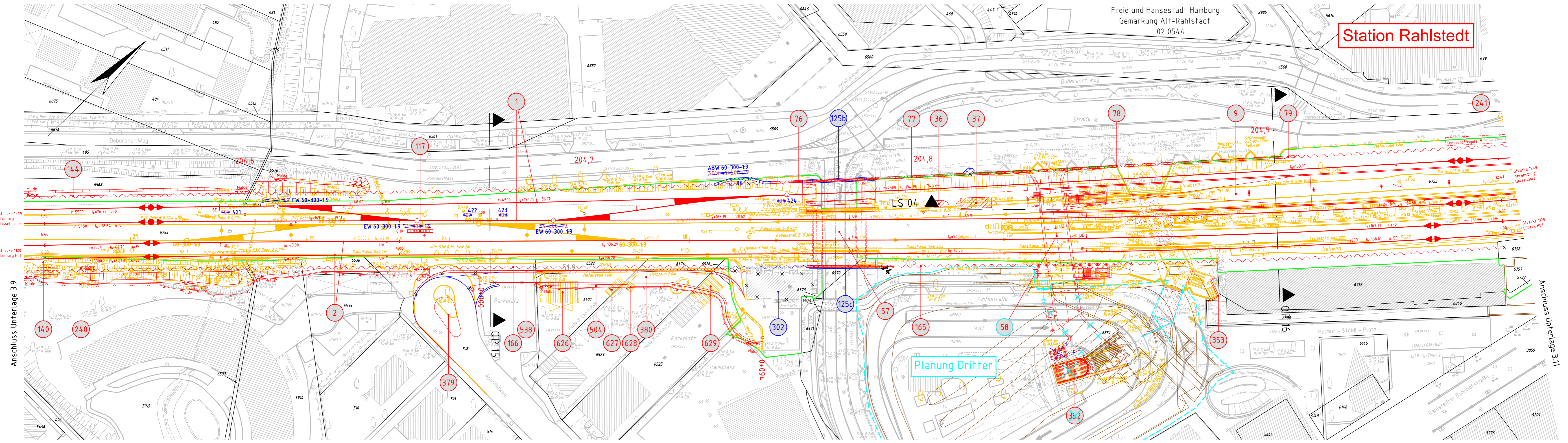
Anschluss Untere Lage 3.10



2 Die zurück zu bauenden Oberleitungsmasten sind Bestandteil des Bauwerks Nr. 2

Unterlage 3.9
1. Änderung

Genehmigungsmerk Eisenbahn-Bundesamt		Übersichtsplan	
<p>4 Ausgangsverfahren: 1. Änderung im Verfahren 18.07.2011</p> <p>0 Ausgangsverfahren: Antragsfassung 29.09.2011</p> <p>Index Änderungen bzw. Ergänzungen Planungsstand</p>		<p>Genehmigungsplanung: Unterlage für eine Entscheidung nach § 18 AEG</p> <p>Verfahrensnr.: 4.2.VA.LP.009.a</p> <p>Projekt-Nr.: G016124562</p> <p>Datum: None</p> <p>gep: 07/2011 Selter</p> <p>bearb: 07/2011 Neuhaus</p> <p>gep: 07/2011 Siebers</p> <p>Höhensystem: DB_REF</p> <p>Koordinatensystem: DB_REF</p> <p>Ursprungsplan: 3018 Hannover</p> <p>Blattgröße: 594 x 1540 mm</p> <p>Multiscale: 1:500</p>	
<p>Verfahren: Neubau S-Bahnlinie S4 (Ost) Hamburg – Bad Oldesloe</p> <p>Planfeststellungsabschnitt 2: km 56,597 bis km 47,029</p>			
Planart: Lageplan		Planinhalt: Strecke 124.9, Bau-km 203.892 – Bau-km 206,535 Strecke 102.0, km 52,703 – km 52,061	



Die dargestellten Weichen sind Bestandteil der Bauwerke Nr. 1 und 2
Die zurück zu bauenden Oberleitungsmasten sind Bestandteil des Bauwerks Nr. 2

Unterlage 3.10
2. Änderung



Index	Änderungen bzw. Ergänzungen	Planungsstand
b	Ausgangsverfahren 2. Änderung im Verfahren	15.08.2023
a	Ausgangsverfahren 1. Änderung im Verfahren	13.07.2022
0	Ausgangsverfahren-Antragsfassung	29.09.2017
Index	Änderungen bzw. Ergänzungen	Planungsstand

Genehmigungsplanung: Unterlage für eine Entscheidung nach § 18 AEG

Vorhaben-Träger: DB Netz AG Infrastrukturprojekte Nord INI-N-S Hammerbrookstraße 44 20097 Hamburg	Vertreter des Vorhaben-Trägers: DB NETZE	Planzeichen Nr.: 4.2.VA.LP.010.b Projekt-Nr.: G016126562
Hamburg, den 15.08.2023, gez. Karam	Planverfasser: DB Netz AG Infrastrukturprojekte Nord INI-N-S Hammerbrookstraße 44 20097 Hamburg	Datum Name 07/2017 Sölter 07/2017 Neuhaus 07/2017 Siebers
Bauherr: DB Netz AG Infrastrukturprojekte Nord INI-N-S Hammerbrookstraße 44 20097 Hamburg	DB Netz AG DB Engineering & Consulting GmbH Region Nord, Planung Hannover Planung Verkehrsanlagen, I.TD-N-P-HANIV Runderstraße 11 30161 Hannover	Höhen-System: DB_REF Koordinatensystem: DB_REF Ursprungsplan: Blattgröße: 297 x 1160 mm Maßstab: 1 : 500
Hannover, den 15.08.2023, gez. Großmann		

Neubau S-Bahnlinie S4 (Ost) Hamburg - Bad Oldesloe
Planfeststellungsabschnitt 2: km 56,597 bis km 47,029

Planart: **Lageplan**

Planinhalt:
 Strecke 124/9, Bau-km 204,535 - Bau-km 204,975
 Strecke 1120, km 52,061 - km 51,621

- 1 Die dargestellten Weichen sind Bestandteil der Bauwerke Nr. 1 und 2
- 2 Die zurück zu bauenden Oberleitungsmasten sind Bestandteil des Bauwerks Nr. 2



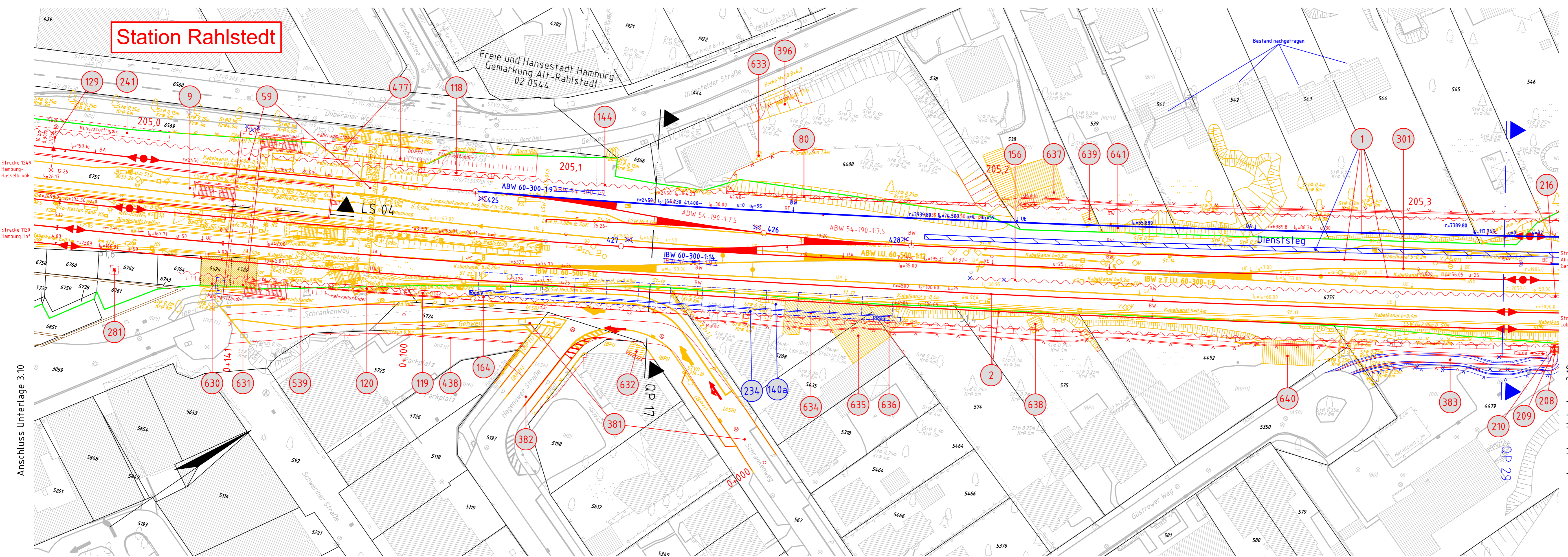
Übersichtsskizze		
a	Ausgangsverfahren: 1. Änderung im Verfahren	13.07.2022
0	Ausgangsverfahren: Antragsfassung	29.09.2017
Index	Änderungen bzw. Ergänzungen	Planungsstand

Genehmigungsplanung: Unterlage für eine Entscheidung nach § 18 AEG

Vorbahenträger: DB Netz AG Infrastrukturprojekte Nord INI-N-5 Hammerbrookstraße 44 20097 Hamburg	Vertreter des Vorbahenträgers: DB NETZE	Planzeichen-Nr.: 4.2.VA.LP.011.a Projekt-Nr.: G016126562
Hamburg, den 13.07.2022, gez. Karam		Datum: 07/2017 Name: Sölter
Bauherr: DB Netz AG Infrastrukturprojekte Nord INI-N-5 Hammerbrookstraße 44 20097 Hamburg	Planverfasser: DB Engineering & Consulting GmbH Region Nord, Planung Hannover Planung Verkehrsanlagen, I.TD-N-P-HAN(V) Rundestraße 11 30161 Hannover	Datum: 07/2017 Name: Neuhaus
Hannover, den 13.07.2022, gez. Großmann		Datum: 07/2017 Name: Siebers
	Höhensystem: DB_REF Koordinatensystem: DB_REF	Ursprungsplan: Blattgröße: 297 x 970 mm Maßstab: 1:500

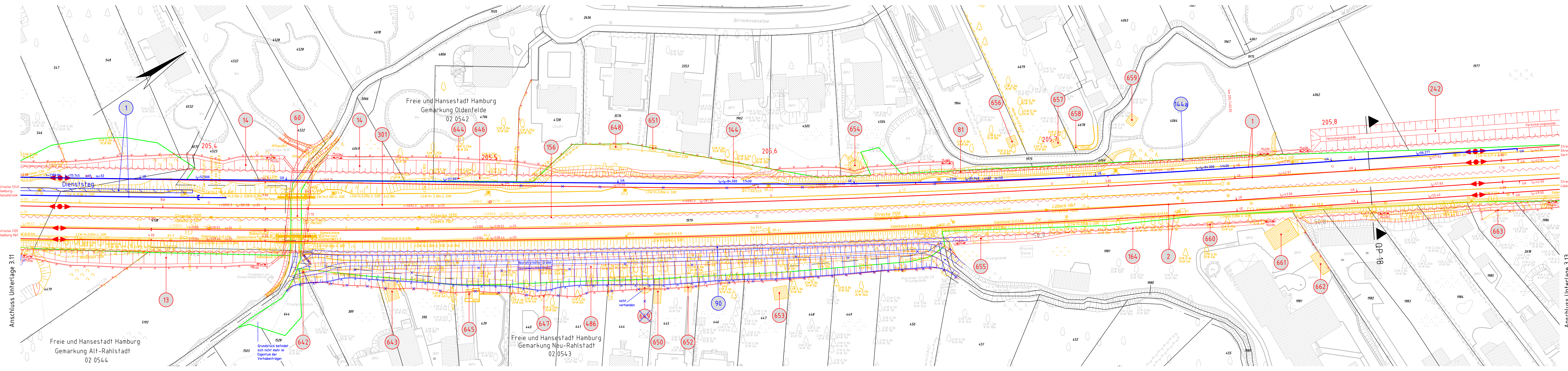
Vorhaben:
Neubau S-Bahnlinie S4 (Ost) Hamburg - Bad Oldesloe
Planfeststellungsabschnitt 2: km 56,597 bis km 47,029

Planart:	Lageplan
Planinhalt:	Strecke 124,9, Bau-km 204,975 – Bau-km 205,333 Strecke 1120, km 51,621 – km 51,262



Anschluss Unterlage 3.10

Anschluss Unterlage 3.12



2 Die zurück zu bauenden Oberleitungsmasten sind Bestandteil des Bauwerks Nr. 2

Unterlage 3.12
1. Änderung

Genehmigungsvermerk Eisenbah-Bundesamt

Übersichtsskizze

a	Ausgangsverfahren: 1. Änderung im Verfahren	13.07.2022
0	Ausgangsverfahren: Antragsfassung	29.09.2017
Index	Änderungen bzw. Ergänzungen	Planungsstand

Genehmigungsplanung: Unterlage für eine Entscheidung nach § 18 AEG

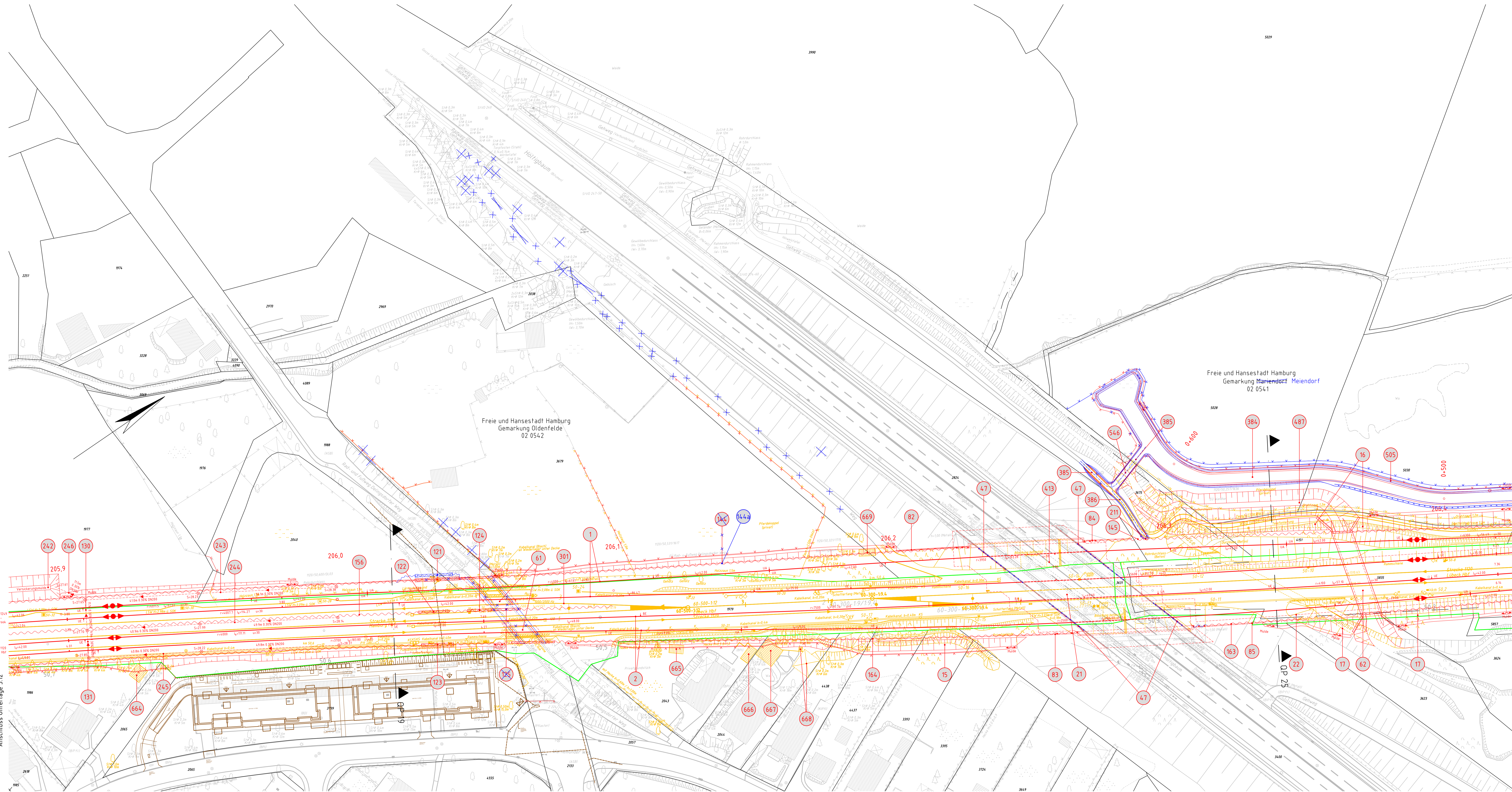
Vorhabenträger: DB Netz AG Infrastrukturprojekte Nord IHN-N-S Hammerbrookstraße 4.4 20097 Hamburg		Vertreter des Vorhabenträgers: Karam Hamburg, den 13.07.2022	Planzeichen-Nr.: 4.2 VALP.012.a Projekt-Nr.: G016126562
Bauherr: DB Netz AG Infrastrukturprojekte Nord IHN-N-S Hammerbrookstraße 4.4 20097 Hamburg		Planverfasser: DB Engineering & Consulting GmbH Region Nord, Planung Hannover Planung Verkehrsanlagen, I+D+N-P-HAN(V) Rundesstraße 11 30161 Hannover Hannover, den 13.07.2022 gez. Großmann	Höhen-system: DB_REF Koordinatensystem: DB_REF Ursprungsplan: Blattgröße: 297 x 1350 mm Maßstab: 1 : 500

Vorhaben:

Neubau S-Bahnlinie S4 (Ost) Hamburg - Bad Oldesloe

Planfeststellungsabschnitt 2: km 56,597 bis km 47,029

Planart: Lageplan	Planinhalt: Strecke 1249, Bau-km 205,333 - Bau-km 205,881
	Strecke 1120, km 51,262 - km 50,714



2 Die dargestellten Weichen und die zurückzubauenden Oberleitungsmaste sind Bestandteil des Bauwerks Nr. 2

Unterlage 3.13
1. Änderung

Genehmigungsvermerk Eisenbahn-Bundesamt

Übersichtsskizze

a	Ausgangsverfahren 1. Änderung in Verfahren	13.07.2022
b	Ausgangsverfahren Antragsfassung	29.09.2011
Index	Änderungen bzw. Ergänzungen	Planungsstand

Genehmigungsplanung: Unterlage für eine Entscheidung nach § 18 AEG

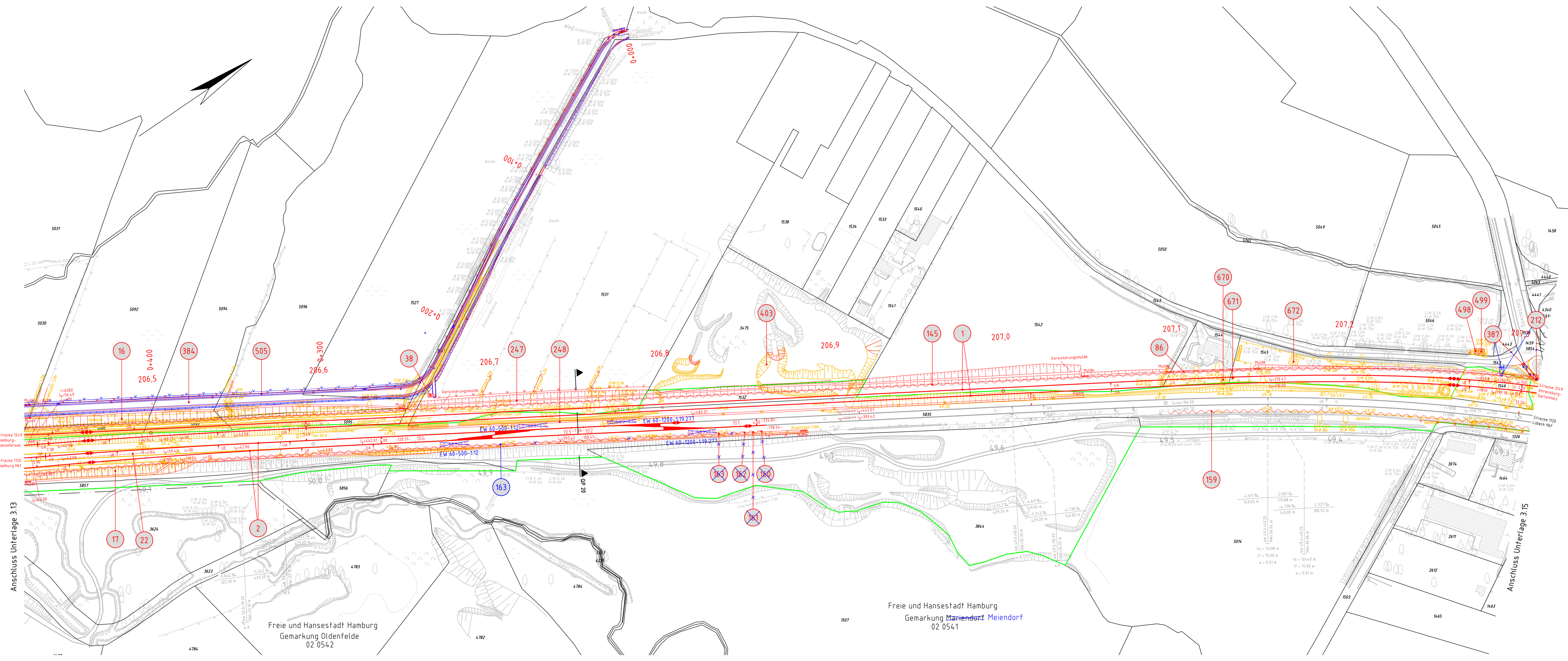
Vorbauantraggeber:	DB Netz AG	Vertreter des Vorbauantraggebers:	DB NETZ	Planzeichen-Nr.:	4.2 VALP 013 a
Bauherr:	DB Netz AG	Planer/Verarbeiter:	DB NETZ	Projekt-Nr.:	G016126562
DB Netz AG Infrastrukturprojekte Nord Hammerbrookstraße 44 20097 Hamburg		Planer/Verarbeiter: S&B Engineering & Consulting GmbH Region Nord, Planung Hannover Planung Verkehrsleistungen, ITO-NL-P-HANNOV Rundenstraße 11 30763 Hannover		Datum:	01/2017
Hamburg, den 13.07.2022, gez. Straßmann Dir., Darum, Unterschrift		Hannover, den 13.07.2022, gez. Straßmann Dir., Darum, Unterschrift		Gezeichnet durch:	Nachhaus
				Geprüft durch:	Siebers
				Geprüft durch:	DB_REF
				Geprüft durch:	DB_REF
				Ursprungsplan	
				Blaßgröße	594 x 1350 mm
				Maßstab	1:500

Vorhaben: **Neubau S-Bahnlinie S4 (Ost) Hamburg - Bad Oldesloe**
Planfeststellungsabschnitt 2: km 56,597 bis km 47,029

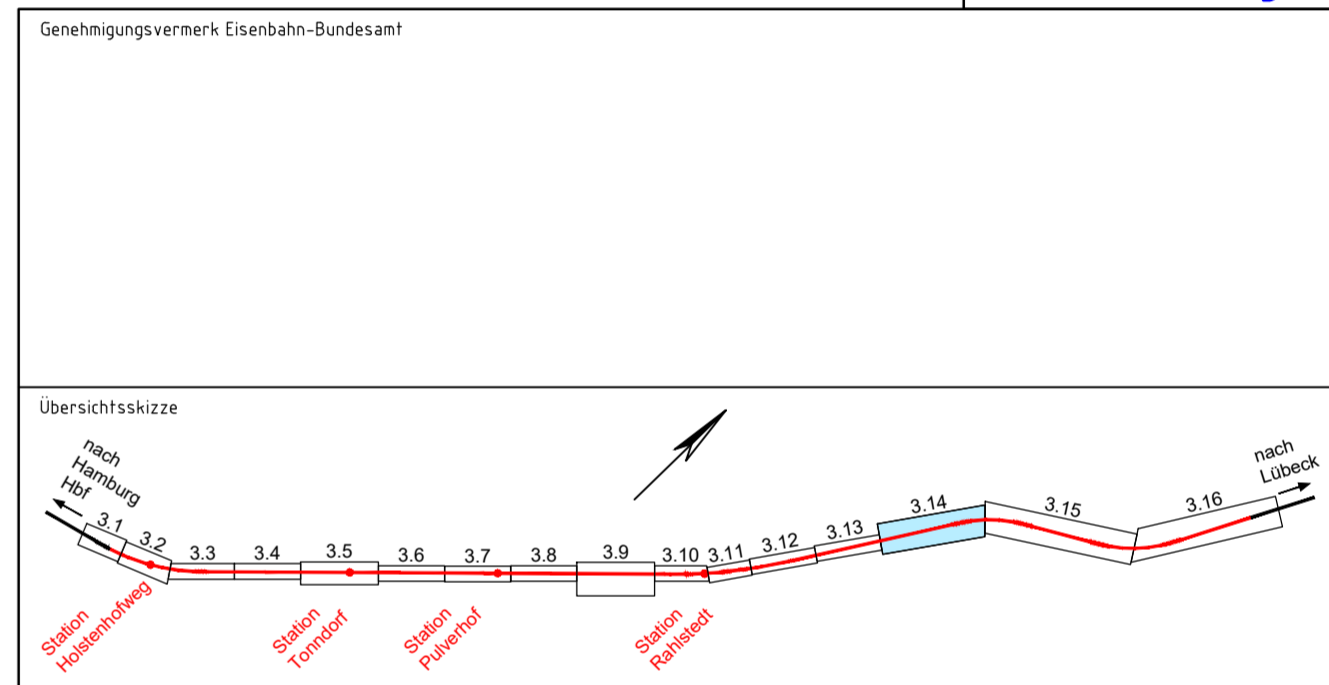
Planart: Lageplan

Planinhalt: Strecke 1249, Bau-km 205,881 - Bau-km 206,426
Strecke 120, km 50,714 - km 50,170

2 Die dargestellten Weichen und die zurückzubauenden Oberleitungsmaste sind Bestandteil des Bauwerks Nr. 2



Unterlage 3.14
1. Änderung



Übersichtsskizze	
Index	
a	Ausgangsverfahren 1. Änderung im Verfahren
0	Ausgangsverfahren: Antragsfassung
Index	Änderungen bzw. Ergänzungen
Planungsstand	

Genehmigungsplanung: Unterlage für eine Entscheidung nach § 18 AEG	
Vorhabenträger: DB Netz AG Infrastrukturprojekte Nord I.N. & S. Hammerbrookstraße 44 20097 Hamburg	Vertreiber des Vorhabenträgers: DB NETZE
Ort, Datum, Unterschrift: Hamburg, den 13.07.2022, gez. Kalan	Planzeichen Nr.: 4.2.V.A.L.P.014.a Projekt-Nr.: G016126562
Bauherr: DB Netz AG Infrastrukturprojekte Nord I.N. & S. Hammerbrookstraße 44 20097 Hamburg	Planverfasser: DB Engineering & Consulting GmbH Region Nord, Planung Hannover Planung Verkehrsanlagen, I.TD.-N.-P.-HAN(V) Rundestraße 11 30161 Hannover
Ort, Datum, Unterschrift: Hannover, den 13.07.2022, gez. Großmann	Höhen-system: DB_REF Koordinatensystem: DB_REF Ursprungsplan: Blattgröße: 420 x 1160 mm Maßstab: 1:1000

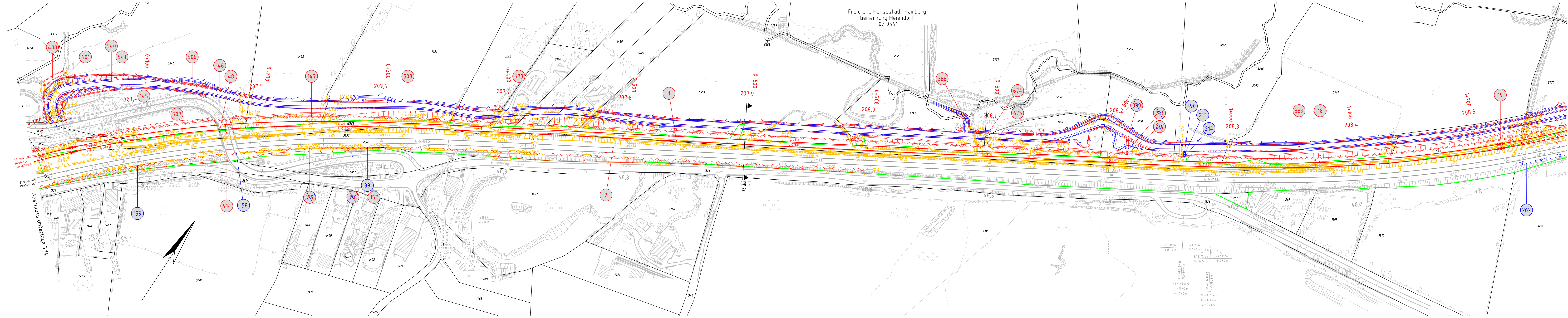
Vorhaben: **Neubau S-Bahnlinie S4 (Ost) Hamburg – Bad Oldesloe**
Planfeststellungsabschnitt 2: km 56,597 bis km 47,029

Planart: Lageplan

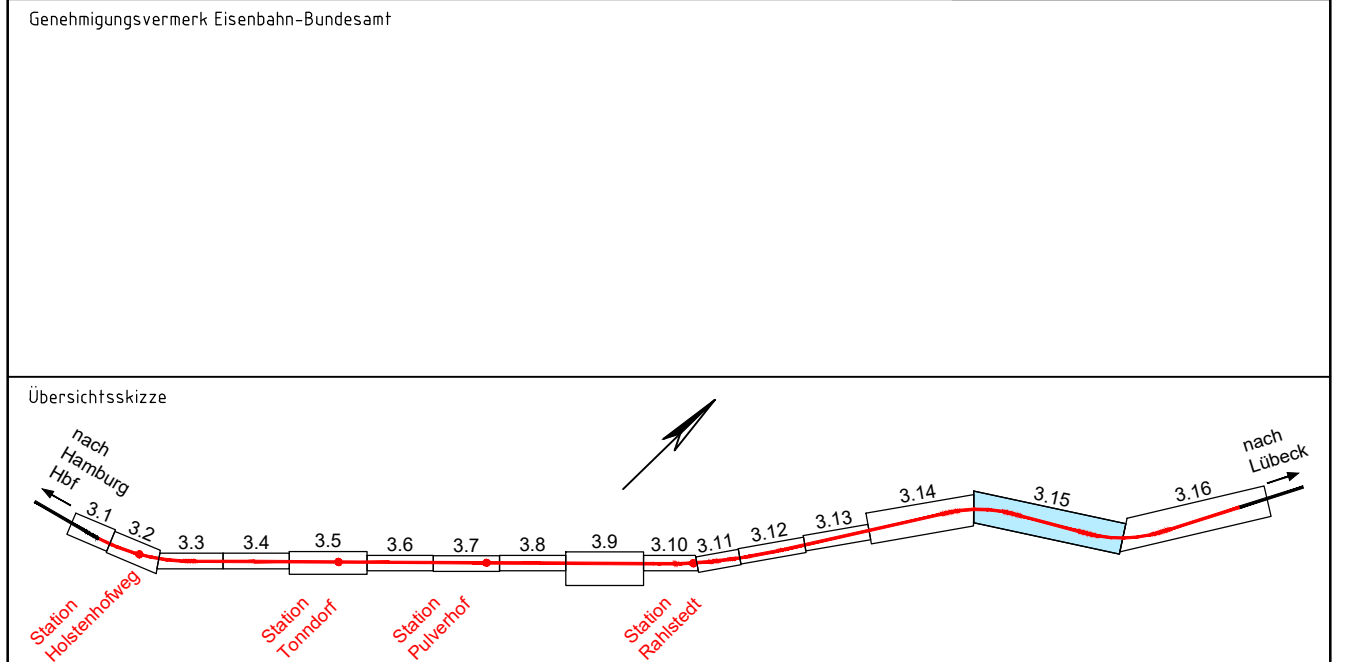
Planinhalt: Strecke 1249, Bau-km 206,426 – Bau-km 207,313
 Strecke 1120, km 50,170 – km 49,285

Freie und Hansestadt Hamburg
 Gemarkung **Meisdorf**
 02 0541

Freie und Hansestadt Hamburg
 Gemarkung **Oldenfelde**
 02 0542



Freie und Hansestadt Hamburg
Gemarkung Meisdorf
02 0541



Übersichtsskizze	
Strecke 1249 Hamburg-Hasselbrook	
Strecke 1120 Lübeck Hbf	
Index	Planungsstand
a	Ausgangsverfahren 1 Änderung im Verfahren
0	Ausgangsverfahren-Antragsfassung
	Änderungen bzw. Ergänzungen
	13.07.2022
	29.09.2017

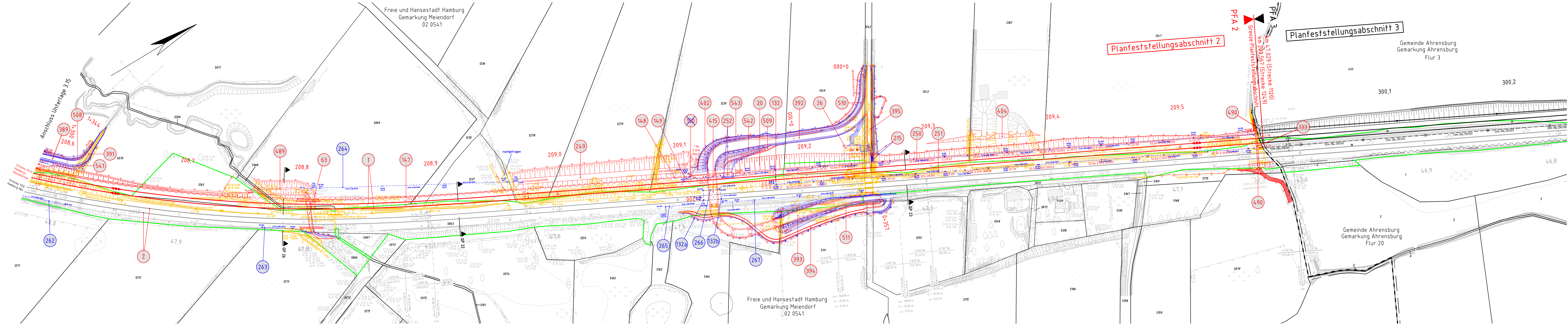
Genehmigungsplanung: Unterlage für eine Entscheidung nach § 18 AEG

Vorbausträger: DB Netz AG Infrastrukturprojekte Nord IMI-N-S Hammerbrookstraße 44 20097 Hamburg	Vertreter des Vorbausträgers: 	Planzzeichen-Nr.: 4.2.VA.LP.015.a Projekt-Nr.: G016126562
Hamburg, den 13.07.2022 Ort, Datum, Unterschrift	Hannover, den 13.07.2022 Ort, Datum, Unterschrift	Datum Name gez. 07/2017 Soifer bearb. 07/2017 Neuhäus gepr. 07/2017 Siebers
Bauherr: DB Netz AG Infrastrukturprojekte Nord IMI-N-S Hammerbrookstraße 44 20097 Hamburg	Planverfasser: DB Engineering & Consulting GmbH Region Nord, Planung Hannover Planung Verkehrsanlagen, ITD-N-P-HAN/VI Runde Straße 11 30161 Hannover	Höhensystem: DB_REF Koordinatensystem: DB_REF Ursprungsplan: Blattgröße: 297 x 1540 mm Maßstab: 1:1000

Vorhaben:
Neubau S-Bahnlinie S4 (Ost) Hamburg - Bad Oldesloe
Planfeststellungsabschnitt 2: km 56,597 bis km 47,029

Planart: Lageplan

Planinhalt:
Strecke 1249, Bau-km 207,313 - Bau-km 208,577
Strecke 1120, km 49,285 - km 48,025



2 Die zurück zu bauenden Oberleitungsmasten sind Bestandteil des Bauwerks Nr. 2

Unterlage 3.16
1. Änderung

Anschluss Unterlage 3.15

Anschluss Unterlage 3.2 - PFA 3

Genehmigungsvermerk Eisenbahn-Bundesamt		Übersichtsskizze	
Genehmigungsplanung: Unterlage für eine Entscheidung nach § 18 AEG			
Vorhabensträger: DB Netz AG Infrastrukturprojekte Nord NI-NI-S Hammerbrookstraße 44 20097 Hamburg	Vertreter des Vorhabensträgers: Ort, Datum, Unterschrift	Planzeichen-Nr.: 4.2.VA.LP.016 a Projekt-Nr.: G016126562	Datum Name 07/2017 Sölter 07/2017 Neuhaus 07/2017 Siebers
Bauherr: DB Netz AG Infrastrukturprojekte Nord NI-NI-S Hammerbrookstraße 44 20097 Hamburg	Planverfasser: DB Engineering & Consulting GmbH Region Nord, Planung Hannover Planung Verkehrsanlagen, LTD-N-P-HAN/IV Runderstraße 11 30161 Hannover	Höhen-system: DB_REF Koordinatensystem: DB_REF	Ursprungs-plan: Blattgröße: 297 x 154,0 mm Maßstab: 1: 1.000
Vorhaben: Neubau S-Bahnlinie S4 (Ost) Hamburg – Bad Oldesloe Planfeststellungsabschnitt 2: km 56,597 bis km 47,029			
Planart: Lageplan			
Planinhalt: Strecke 1249, Bau-km 208,577 – Bau-km 209,567 Strecke 1120, km 48,025 – km 47,029			