

**S4** geht los!

## Neues von der S4



### Sehr geehrte Anwohner:innen,

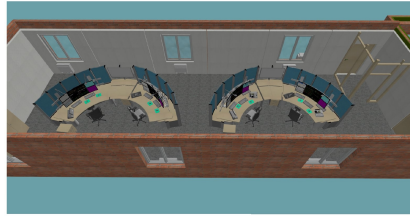
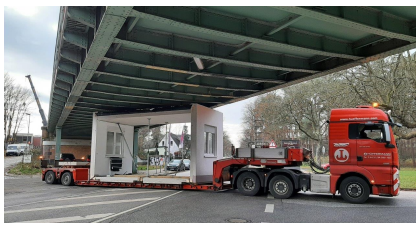
heute möchten wir Sie über weitere Fortschritte der S4 informieren. Im ersten Abschnitt bauen wir kontinuierlich an unterschiedlicher Stelle, auch in den anderen beiden Bauabschnitten schreitet die Planung voran. Lesen Sie dazu mehr in diesem Newsletter und in unserem [Projektstagebuch](#). Weitere Informationen zu den Bauarbeiten finden Sie monatlich [hier auf unserer Website](#).

---

### Aktuelle Themen rund um die S4 (Ost)

### Ohlsdorf - elektronische Zentrale für S1 und S4!

Was ist ein elektronisches Stellwerk? Und wieso ist dieses für die S4 so elementar? Verschaffen Sie sich einen Überblick!



Um Pfingsten herum ziehen die ersten zwei Mitarbeiter:innen an ihre Arbeitsplätze in die Räumlichkeiten des neuen elektronischen Stellwerks (ESTW) in Ohlsdorf um! Damit zieht die Zukunft in den Hamburger Norden ein: Künftig werden von dort aus alle Bahnsignale und Weichen zwischen Hamburg-Hasselbrook und dem Flughafen, sowie in einigen Jahren auf der neuen S4-Strecke bis nach Ahrensburg gestellt. Das Ziel: modernere Technik und schnellere Betriebsabläufe.

Aber gehen wir erst einmal einen Schritt zurück. An der Strecke der S1 gibt es bisher noch drei elektromechanische Stellwerke, die seit 1943 in Betrieb sind: In Hasselbrook, Barmbek, und Poppenbüttel. Diese drei Standorte bündeln wir nun in einer elektronischen Stellwerks-Zentrale in Ohlsdorf. Die alten Stellwerke auf den Bahnsteigen bauen wir im Anschluss zurück. Wir erweitern das Stellwerk in Ohlsdorf für den Bau der neuen S-Bahnlinie S4. Der Bau begann im Oktober 2021, im Dezember wurde das Gebäude errichtet.

In diesem Jahr wird es besonders spannend!

Warum wird es spannend?

## Was passiert in 2022?

Hier geben wir Ihnen einen Überblick über sämtliche Planungs- und Baumaßnahmen, die in diesem Jahr in allen drei Abschnitten anstehen. Die genannten Zeiträume beziehen sich auf den derzeitigen Stand der Planungen.

### Baub Abschnitt 1

- **8. Februar:** Einhub des Modulgebäudes für das Elektronische Stellwerk (ESTW) Hasselbrook auf der Baustelle an der Hammer Straße.
- **2. bis 21. März:** Bauintensiver Zeitraum für Arbeiten auf der Strecke in Richtung Ohlsdorf und zur Fertigstellung des ESTW Ohlsdorf.
- **Oktober:** Bauintensiver Zeitraum für Arbeiten am Kreuzungsbauwerk Hasselbrook.

### Baub Abschnitt 2

- **1. Quartal:** Einreichung der Planänderungsunterlagen.
- **Ab Mai:** Neuauslage der Planänderungsunterlagen.
- **2. Jahreshälfte:** Erörterungstermin für die Planänderungsunterlagen.

Selbstverständlich treten wir auch in diesem Jahr wieder mit Ihnen direkt in den Kontakt. Hierfür planen wir eine weitere Informationsveranstaltung für den zweiten Bauabschnitt sowie Einzelgespräche mit Ihnen als Eigentümer:innen. Wir informieren Sie rechtzeitig über alle anstehenden Termine.

### **Bauabschnitt 3**

- **Spätsommer:** Auftaktveranstaltung zum dritten Bauabschnitt.
- **September:** Auslage der Planfeststellungsunterlagen.

Auch bei unseren Einzelmaßnahmen an den Stationen Bargtheide, Kupfermühle und Bad Oldesloe schreiten die Planungen voran. Sobald wir dazu Neuigkeiten haben, informieren wir Sie hier und auf unserer Website.

---

## **S4-Website bald auch auf Englisch**



Die S4 (Ost) ist ein Projekt von großem öffentlichem Interesse und eines der größten Bauprojekte im Norden Deutschlands. Doch nicht nur auf nationaler Ebene ist das Projekt wichtig: die Strecke Hamburg-Lübeck ist auch für das gesamteuropäische Verkehrsnetz sehr bedeutend.

Damit alle Interessierten die Möglichkeit haben sich aus erster Hand über die neue S4 zu informieren, ist unsere Website schon bald auch in englischer Sprache verfügbar. In Zukunft nehmen wir noch weitere Sprachen mit auf.

Wir hoffen Ihnen gefallen die Inhalte dieses Newsletters. Sollten Sie Fragen oder Feedback für uns haben, können Sie sich gern per Mail unter [S4@deutschebahn.com](mailto:S4@deutschebahn.com) an uns wenden.

Herzliche Grüße!



*Ihre Amina Karam*

**Ihre Amina Karam**  
(Gesamtprojektleiterin)



DB Netz AG · Adam-Riese-Straße 11-13 · 60327 Frankfurt

Sitz der Gesellschaft: Frankfurt am Main

Registergericht: Frankfurt am Main, HRB 50879 · USt-IdNr.: DE 199861757

Vorstand: Frank Sennhenn (Vorstandsvorsitzender), Jens Bergmann (Vorstand Infrastrukturplanung und -projekte), Dr. Christian Gruß (Vorstand Betrieb, Fahrplan, Vertrieb und Kapazitätsmanagement), Dr. Volker Hentschel (Vorstand Anlagen- und Instandhaltungsmanagement), Ute Plambeck (Vorständin Personal), Dr. Christian Runzheimer (Vorstand Finanzen und Controlling)

[www.s-bahn-4.de](http://www.s-bahn-4.de)

Diese E-Mail wurde an {{ contact.EMAIL }} gesendet,  
weil Sie sich für unseren Newsletter angemeldet haben.

[Newsletter abbestellen](#)